

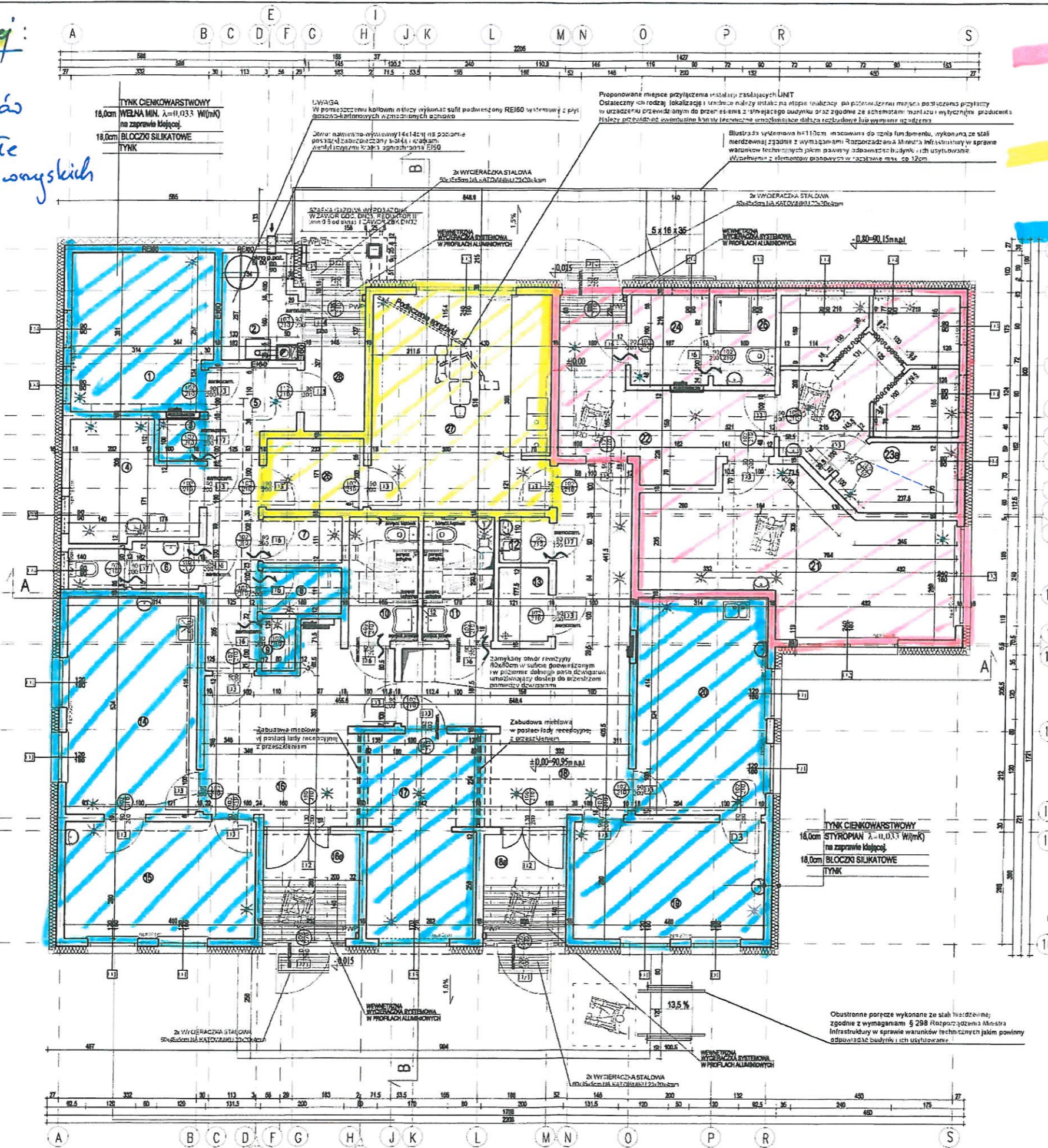
Podbiel inst. elektrycznej:

- Obwody priordkowe dla poszczególnych najemców (3 podziurniki) - pozostałe obwody do podbielii we wszystkich najemców
- Oświetlenie podbielii we najemców jeżeli jest możliwe

Inst. wodne:

- Liczniki ciepłej i zimnej wody dla każdego najemcy osobno. Opismodostępnie WC do wspólnej opieki
- Co. pozostałe bez podbielii.

Porządzić instalacje opłaty do udziału w podbielii.



- NAJEMCA I (rehabilitacja)
- NAJEMCA II (dentysta)
- NAJEMCA III (NZOZ)

RZUT PARTERU				
NR	NAZWA POMIESZCZENIA	Pow.	RODZAJ POMIESZCZENIA	
1	ARCHIWUM	12,40m²	pos.cem.	
2	POM. EKSCYZJAZGOWY - EKTLOWNA	4,05m²	pos.cem.	
3	MAGAZYN CZYSTY	0,92m²	pos.cem.	
4	POM. SOCJALNE Z SZAFKA PERSONELU	7,02m²	pos.cem.	
5	KOMUNIKACJA	10,00m²	pos.cem.	
6	WC PERSONELU	3,00m²	pos.cem.	
7	MAGAZYN ODPADÓW MEDYCZNYCH	1,95m²	pos.cem.	
8	MAGAZYN ZAROBKÓW MEDYCZNYCH	1,95m²	pos.cem.	
9	MAGAZYN BRUDNY	0,95m²	pos.cem.	
10	WC OGÓLNOŚCISNE	4,75m²	pos.cem.	
11	WC OGÓLNOŚCISNE	4,90m²	pos.cem.	
12	POM. PORZĄDKOWE	1,20m²	pos.cem.	
13	SEKWEROWNA	2,00m²	pos.cem.	
14	POKOJ PRZYGOTOWAWCZY I REZERWOWY	16,10m²	pos.cem.	
15	GABINET LEKARSKI - DZIECI	12,50m²	pos.cem.	
16	POCZKAŁNA - DZIECI	15,15m²	pos.cem.	
16a	PRZEDKONIE	5,60m²	pos.cem.	
17	REJESTRACJA	14,50m²	pos.cem.	
18	POCZKAŁNA - DOROSLI	25,40m²	pos.cem.	
18a	PRZEDKONIE	4,80m²	pos.cem.	
19	GABINET LEKARSKI	12,50m²	pos.cem.	
20	GABINET ZAROBKOWY	16,10m²	pos.cem.	
21	GABINET KINEZYTERAPII	22,35m²	pos.cem.	
22	POCZKAŁNA - REHABILITACJA	12,75m²	pos.cem.	
23	GABINET FIZJOTERAPII	15,40m²	pos.cem.	
23a	KABINA I	4,30m²	pos.cem.	
24	PRZEDKONIE - PRZEDKONIE KABINY SANCARNOI	3,85m²	pos.cem.	
25	KABINA SANCARNA	3,00m²	pos.cem.	
26	ZAKŁADZ GABINETU STOMATOLOGICZNEGO	3,00m²	pos.cem.	
27	GABINET STOMATOLOGICZNY	21,70m²	wydziałna PCY	
28	PRZEDKONIE	4,50m²	wydziałna PCY	
Powierzchnia ogólna ** nie uwzględnia do podbielii i wydziału budynku.				
POWIERZCHNIA NETTO (Wszystkich pomieszczeń)				270,20 m²
POWIERZCHNIA UŻYTKOWA				268,15 m²

LEGENDA:

- * ANEMBIAT WYWIERNY
- * ANEMBIAT WYWIERNY
- WENTYLACJA WYWIERNA
- WENTYLACJA WYWIERNA
- KLIMATYZACJA ŚROTY
- Instalacja wentylacji - stan zrealizowany w czasie budowy
- Instalacja wentylacji - stan zamierzony w czasie budowy

Wymiary stali
 110 --- ZEWNĘTRZNA - odcierana - podano wymiary w świetle brzozy (obwód w stanie w stanie surowym)
 110 --- ZEWNĘTRZNA - odcierana - podano wymiary w świetle brzozy (obwód w stanie w stanie surowym)
 110 --- ZEWNĘTRZNA - odcierana - podano wymiary w świetle brzozy (obwód w stanie w stanie surowym)

UWAGA!

- W przypadku stwierdzenia warunków innych niż założone w projekcie należy niezwłocznie skontaktować się z projektantem
- Umieszczenie przedmiotowych urządzeń z odpowiednimi rysunkami branżowymi - rysunek instalacyjny i rysunki poszczególnych branż
- Wyposażenie przy czynnym gabinecie stomatologicznego należy przynieść i zamontować w miejscu przewidzianym w projekcie przed rozpoczęciem prac

PROJEKT WYKONAWCY
 BUDYNKU OPIEKI ZDROWOTNEJ - GMDNNEGO
 CENTRUM MEDYCZNO-REHABILITACYJNEGO W RYBIE
 wraz z niezbędną instalacją techniczną, w tym niezbędnymi zainstalowanymi urządzeniami technicznymi
 Rybno ul. Półkowa, dz. nr ew. 218/2011 fragment dz. nr ew. 217

PROJEKT	ARCHITEKTURA	Nr rys.	A 2
WYKONAWCA	GMINA RYBNO ul. Półkowa 20 76-514 Rybno	data	kwiecień 2021
TYTUŁ	RZUT PARTERU	skala	1:50
PROJEKTANT	mgr inż. arch. Agnieszka Kozłowska	mgr inż. arch. Tomasz Gajewski	mgr bud. nr 62 91 Skłoc